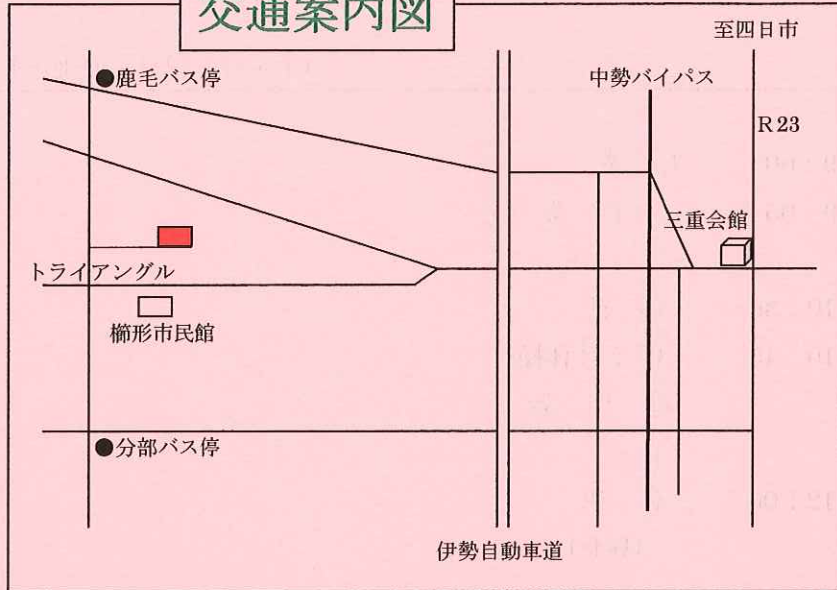


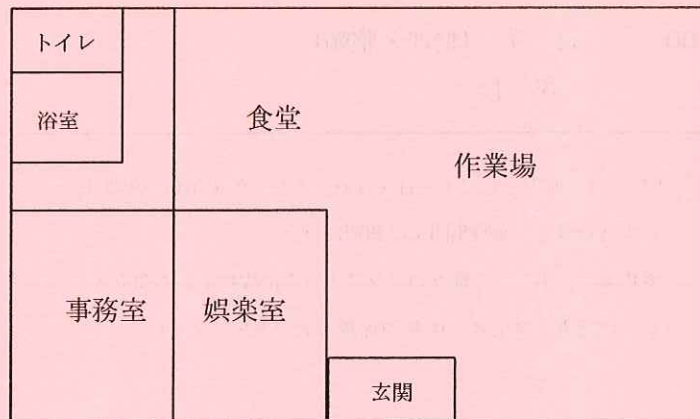
## 交通案内図



## 設備【配置図】

土地 299.3 m<sup>2</sup>(借地)

建物 111.07 m<sup>2</sup>(軽量鉄骨造 平屋)



就労継続支援B型事業所

障がい者就労支援センター

# トライアングル



津市 安東町 2682 番地

TEL-FAX 059(237)4841

## 活動計画表

(土・日・祝日…原則として休業)

トライアングルは、三重県心身障害者小規模作業所設置運営要綱に準拠した心身障害者小規模作業所として、平成8年4月1日開所しました。

運営は、「NPO法人 明昇会(当所保護者会の役員を含む)」がこれにあたっています。[指導職員 3名]

### 目的と指導方針

心身障害者が、集団による作業訓練及び生活指導を受け、健全な生活習慣を身につけることを援助することによって、社会参加の促進を図ることを目的とします。

障害をもつ人が、励ましあい助けあいをしながら、能力に応じて一緒に作業をすることを通じて、自己の役割を見つめ、粘り強く最後までやりぬく気構えと感謝の気持ちを養い、地域社会での自己生活への方向づけを図ります。

### 通所(利用)できる人 (定員 10人)

\*義務教育を修了した人

\*原則として、津市に住所を有する心身障害者(療育手帳、身体障害者手帳又は、精神障害者保健福祉手帳の所有者)であって、一般企業等に就労することは困難だが当所での訓練を受けることによって自立への努力をする意欲のある人。

\*通所については、基本的には送迎はありませんが、必要に応じて相談させていただきます。

◎ (但し、伝染性疾患者の利用は認めません)

### 経費等

通常の運営経費は、事業補助金及び寄付金をもってこれに充てます。

利用料は不要ですが、通所に要する交通費及び作業用被服等その個人に必要な費用は利用者の負担とします。(作業収益は、毎月工賃として分配します。)

9:00	始業
9:05	① 作業
10:30	休憩
10:45	(ラジオ体操)
	② 作業
12:00	休憩 (昼食)
13:00	③ 作業
14:30	休憩
14:45	④ 作業
15:00	終業 (整理・整頓) 挨拶

### 備考

\*休日は、原則として土・日・祝日、お盆、年末年始、年度末。

\*生活指導は、適時集団又は個別に行う。

\*作業は、主として種々のプラスチック洗濯物干しの組立等。

\*月例行事：誕生会・食事会(保護者会の支援による)