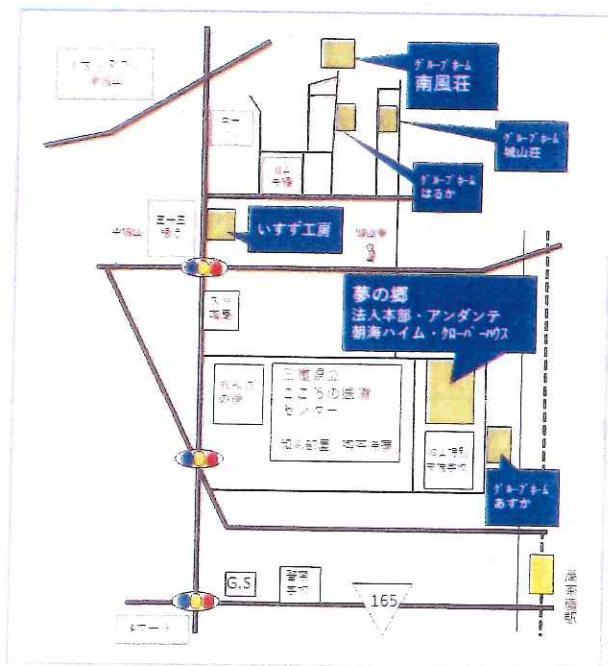


* 入居者募集 *

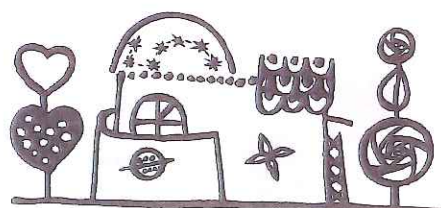
旧・南風荘を24時間対応型に変更して開設します

日中サービス支援型共同生活援助事業所
グループホーム 南風荘



社会福祉法人 夢の郷
津市城山一丁目8番16号
TEL 059-238-0303
FAX 059-238-0304

| | | | |
|--------|------------|----------|-------|
| 三交バス | 津駅より警察学校行き | 「城山東」下車 | 徒歩 3分 |
| 三交バス | 津駅より警察学校行き | 「中城山」下車 | 徒歩 7分 |
| JR紀勢本線 | | 「高茶屋駅」下車 | 徒歩18分 |
| 伊勢自動車道 | 久居ICより | | 車で15分 |



❁ 内覧会日程

■ 2月開催日

9日(木), 14日(火), 16日(木)

■ 開催時間

10:00 ~ 10:30, 13:00 ~ 13:30

事前にご希望日時をご連絡ください

❁ サービス内容

- ・日常生活の援助(食事・入浴等)介助、服薬支援
- ・通院支援、医師や訪問看護師への情報提供を含めた健康管理
- ・余暇活動への助言と豊かな暮らしへの提案
- ・夜間支援従事者による夜間見守りと緊急対応
- ・日中支援事業所との連携

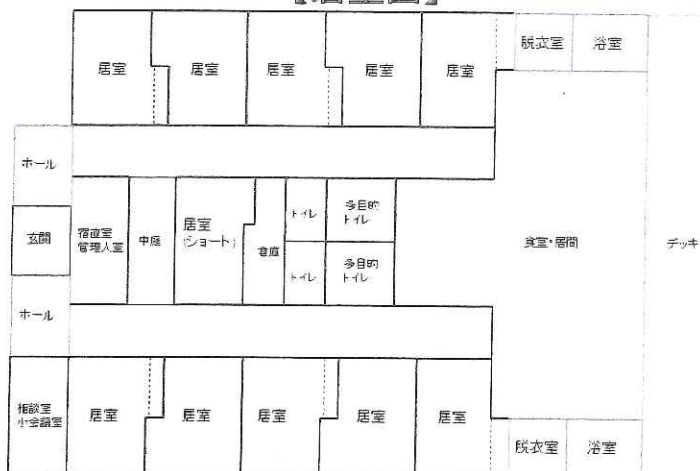
❁ 南風荘

- ・定員10名(男女5名 女性5名の予定)
- ・平屋建てのバリアフリー構造
- ・自然に恵まれた所
- ・コンビニやスーパーに近く、買い物や散歩に便利
- ・社会資源が豊富(銀行、郵便局、病院等)

❁ 短期入所

- ・ショート定員1名
- ・食事は、朝食と夕食の提供
必要な方には昼食の提供も可能
- ・利用料金のご利用日数等によって異なります

【居室図】



【ご利用料金】

| サービス利用者負担額 | 0円 | 支給決定額による |
|------------|------------------------|--------------------------------|
| 家賃 | 35,000円 | |
| 食費 | 月額25,000円 (朝食及び夕食代) | 昼食は、夢の郷における日中活動サービス利用者は500円で提供 |
| 光熱水費 | 11,000円 | |
| 日用品費 | 3,000円 | |
| 設備整備費等 | 5,000円 | |
| 計 | 79,000円 | |

相談、見学、利用方法等問合せは
社会福祉法人 夢の郷 グループホーム
担当 森山

TEL : 059-238-0303

FAX : 059-238-0304

Email : yumenosato@aqua.ocn.ne.jp

ご利用につきましては、市町が発行する障がい福祉サービス受給者証が必要です。

